

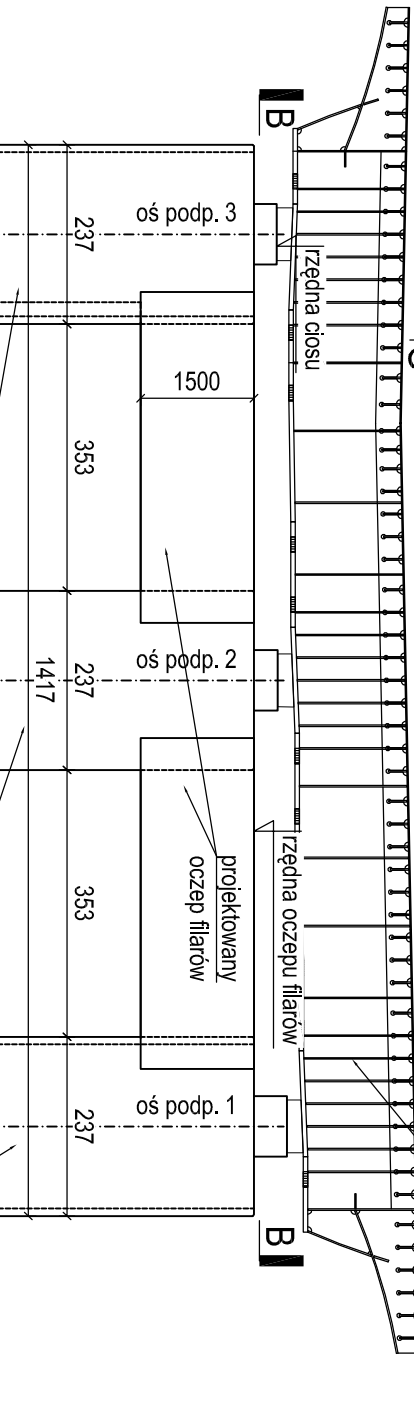
PRZEKRÓJ A-A

skala 1:100

ul. Magnuszewska

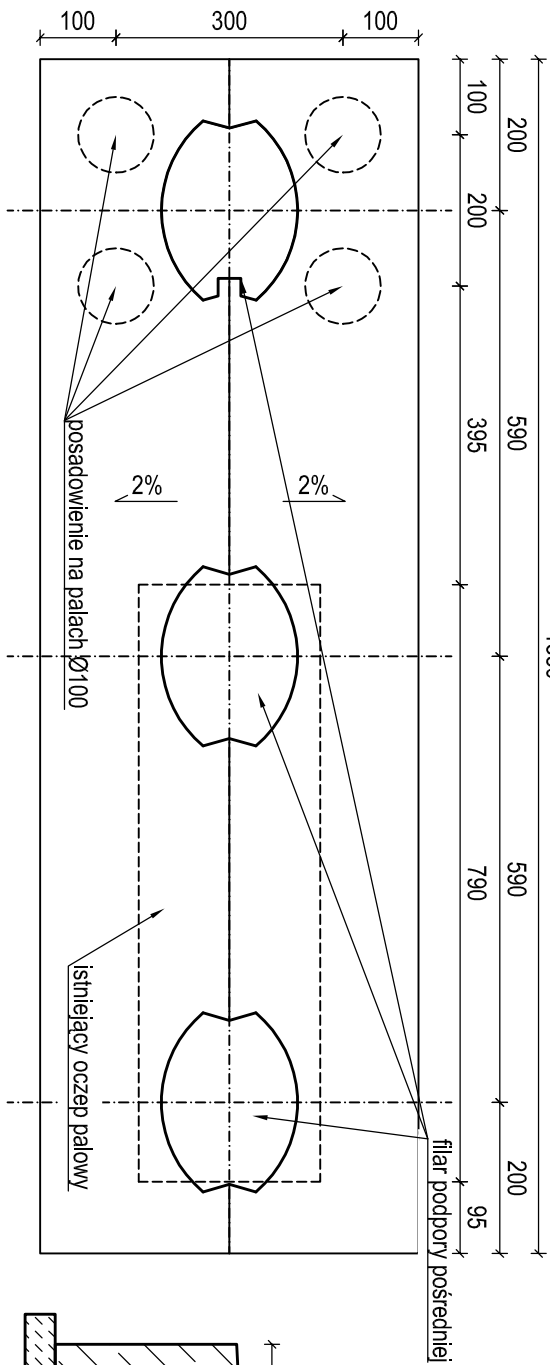
ul. Ujejskiego

konstrukcja stalowa przesła



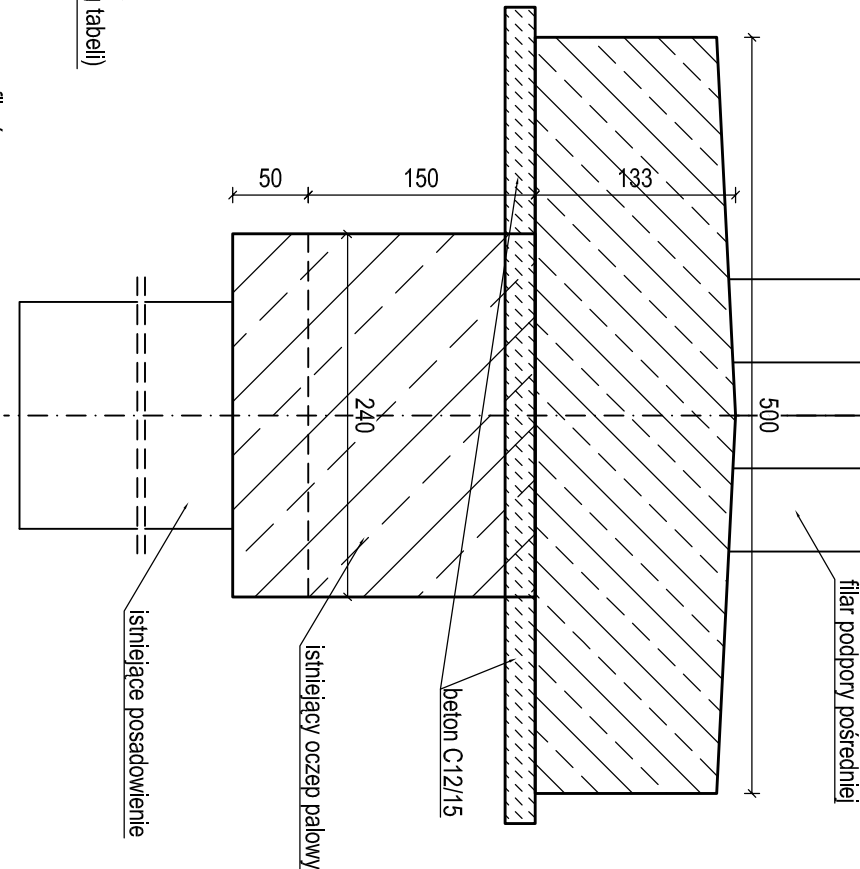
skala 1:100

1580



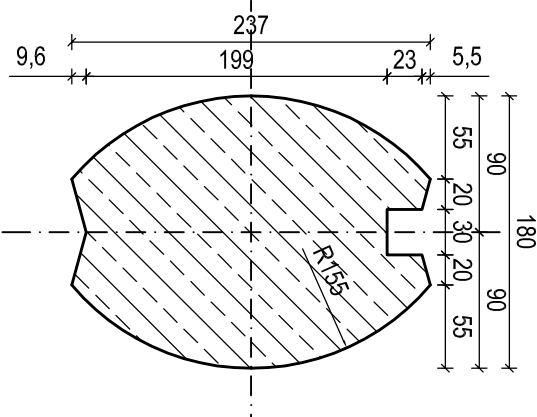
PRZEKRÓJ F-F

skala 1:50



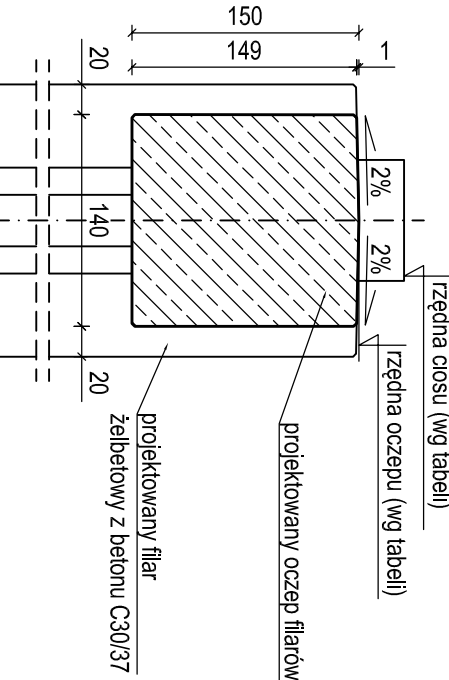
PRZEKRÓJ C-C

skala 1:50



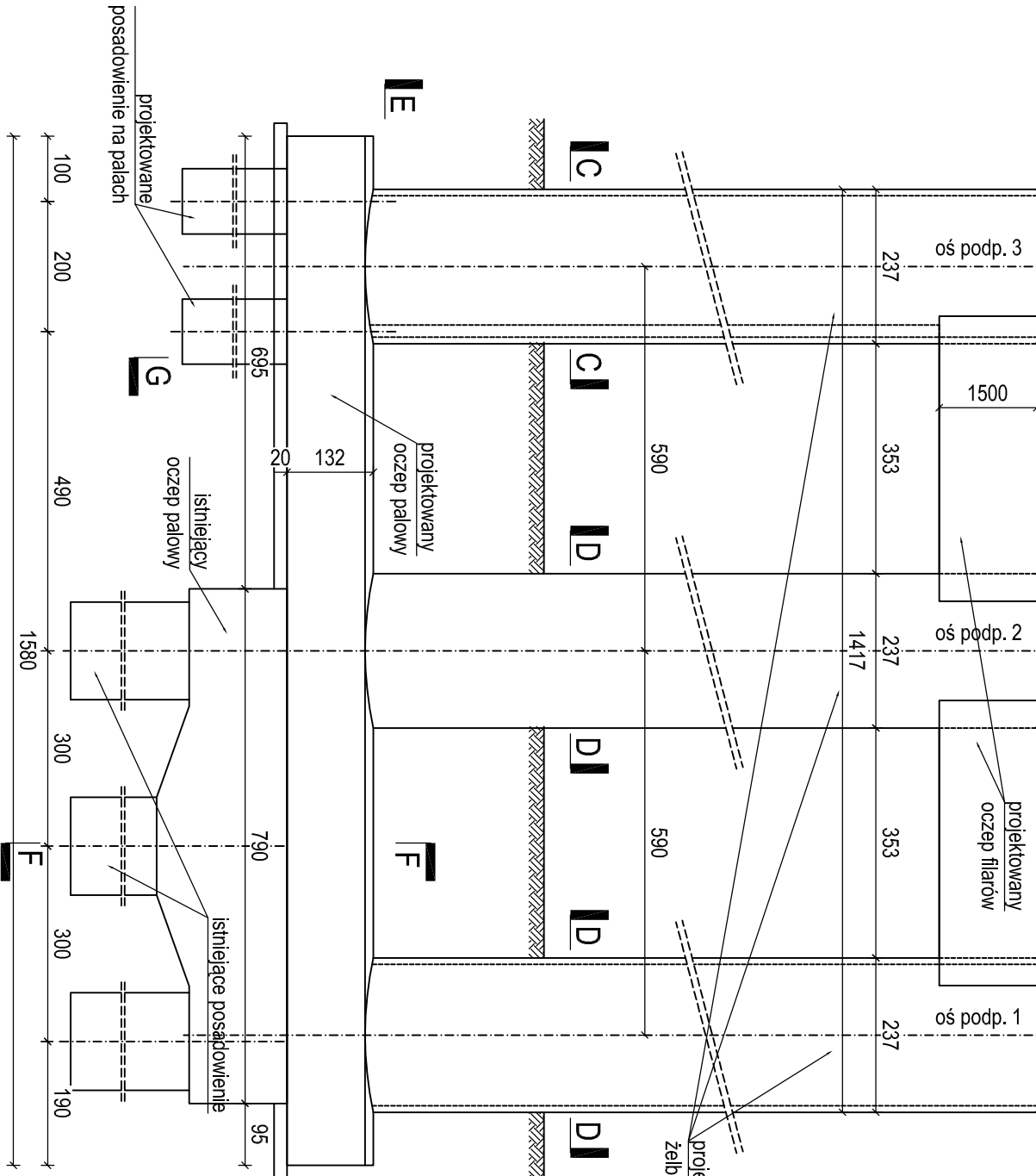
PRZEKRÓJ G-G

skala 1:50



PRZEKRÓJ B-B

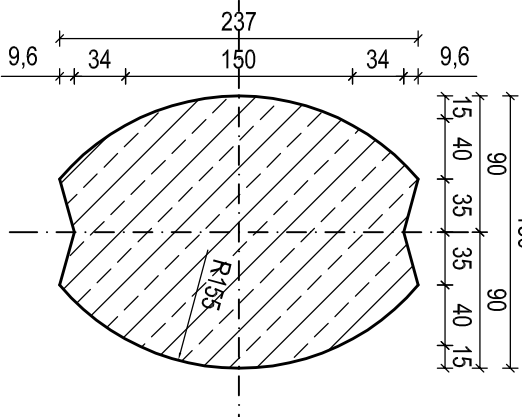
skala 1:100



oś B	oś C	oś D
rzędna ciosu		
+67 728	+67 808	+67 888
+67 604	+67 684	+67 764
+67 592	+67 672	+67 752
rzędna oczepu palowego		
+55 23	+54 50	+53 90
rzędna oczepu filarów		
+67 292	+67 372	+67 452

PRZEKRÓJ D-D

skala 1:50



ZAMAWIAJĄCY: Zarząd Dróg Miejskich i Komunikacji Publicznej w Bydgoszczy			
ul. Toruńska 174a 85-844 Bydgoszcz			
WYKONAWCA:			
Pracownię Inżynierskie SOCHA Sp. z o.o.			
ul. Chodkiewicza 15 85-065 Bydgoszcz			
Nr zlecenia:		Nazwa zadania:	
		PROJEKT ODBUDOWY FILARÓW WIADUKTU DROGOWEGO W CIĄGU UL. WOJSKA POLSKIEGO NAD DROGĄ KRAJOWĄ NR 5 (AL. JANA PAWŁA II) W BYDGOSZCZY	
Data: 23 sierpnia 2016		Obiekt: FILARY PRZYPODPOROWE WIADUKTU DROGOWEGO W CIĄGU UL. WOJSKA POLSKIEGO W BYDGOSZCZY	
Skala: 1:50		Temat: RYSUNEK ZESTAWIENIOWY	
Faza:	Branża:	Projektował:	Nr rys.:
PW	M	Opracował:	Rewizja:
Sprawdził:		00	

socha